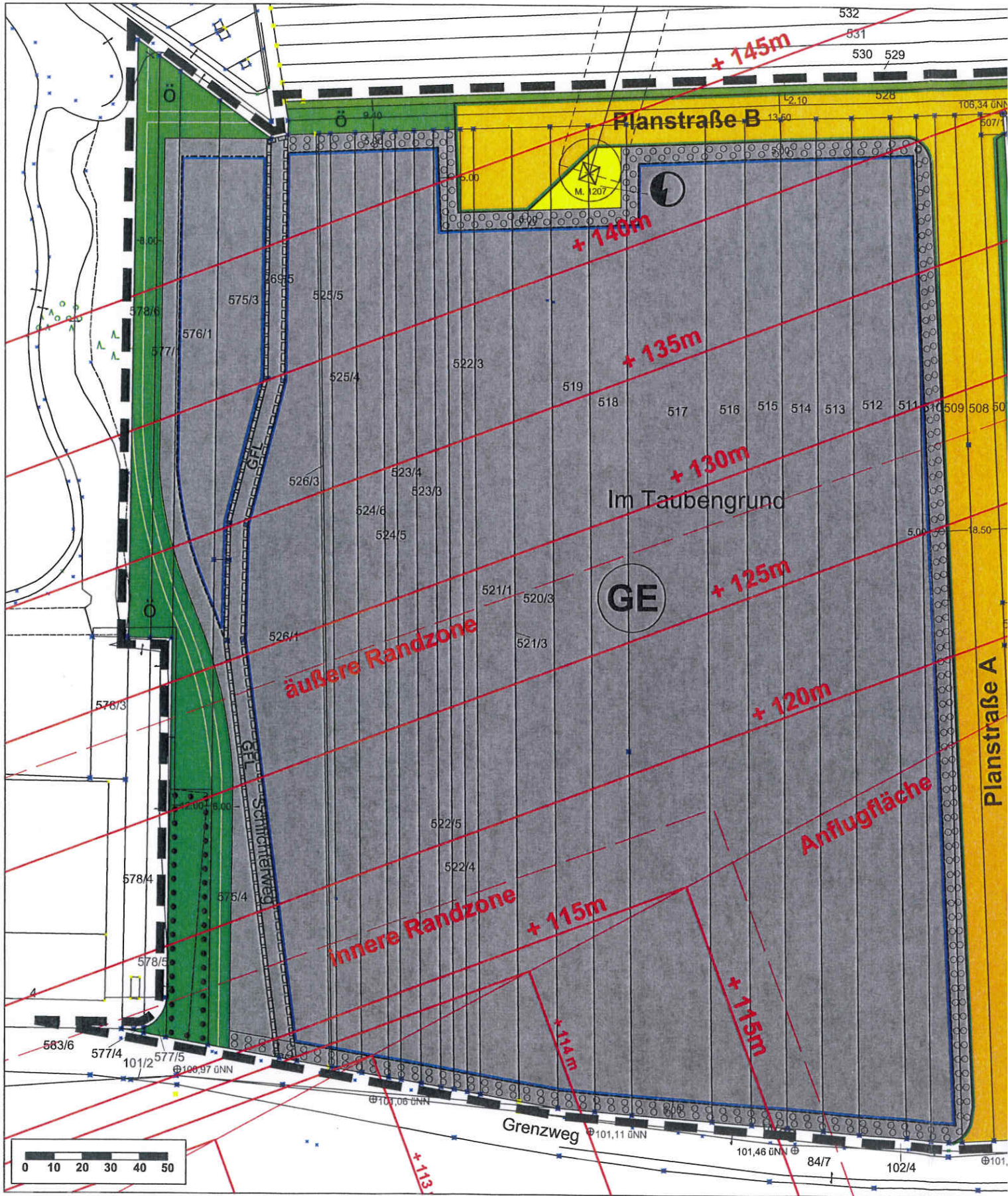
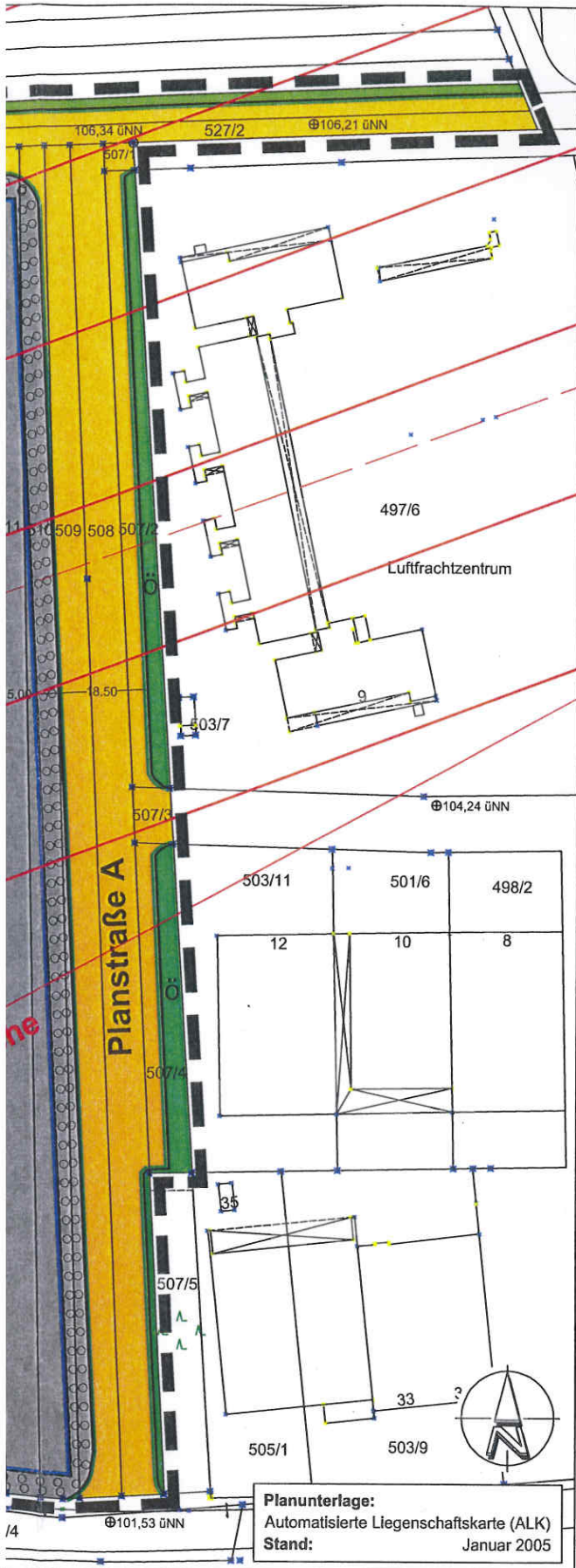




Stadt Kelsterbach

Bebauungsplan Nr. 3/89 "Im Taubengrund", 1. Änderung





Planunterlage:
 Automatisierte Liegenschaftskarte (ALK)
Stand: Januar 2005

ZEICHENERKLÄRUNG

1. Art der baulichen Nutzung

(§ 9 Abs. 1 Nr. 1 BauGB, §§ 1 bis 11 BauNVO)

Gewerbegebiet (§ 8 BauNVO)

2. Maß der baulichen Nutzung

(§ 9 Abs. 1 Nr. 1 BauGB, § 16 ff BauNVO)

GRZ Grundflächenzahl

3. Bauweise, Überbaubare Grundstücksfläche

(§ 9 Abs. 1 Nr. 2 BauGB, §§ 22 und 23 BauNVO)

Baugrenze

4. Verkehrsflächen (§ 9 Abs. 1 Nr. 11 BauGB)

Straßenverkehrsflächen

Straßenbegrenzungslinie

5. Grünflächen (§ 9 Abs. 1 Nr. 15 BauGB)

öffentliche Grünflächen

6. Planungen, Nutzungsregelungen, Maßnahmen und Flächen zum Schutz, zur Entwicklung von Boden, Natur und Landschaft

(§ 9 Abs. 1 Nr. 20, 25 a und b BauGB)

Flächen für die Anpflanzung von Bäumen, Sträuchern und sonstigen Bepflanzungen

Flächen für die Erhaltung von Bäumen, Sträuchern und sonstigen Bepflanzungen

7. Flächen für Versorgungsanlagen, für die Abfallentsorgung und Abwasserbeseitigung sowie für Ablagerungen

(§ 9 Abs. 1 Nr. 12 BauGB)

Flächen für Versorgungsanlagen

Zweckbestimmung: Elektrizität

7. Flächen für die Landwirtschaft (§ 9 Abs. 1 Nr. 18a BauGB)

Flächen für die Landwirtschaft

8. Sonstige Planzeichen

Grenze des räumlichen Geltungsbereichs des Bebauungsplans

Mit Geh-, Fahr- und Leitungsrechten zu belastende Flächen

9. Sonstige Planzeichen ohne Festsetzungscharakter

110 kV Leitung mit Mast und Schutzstreifen

Maße in Meter (z.B. 18,00 m)

Hindernisbegrenzungsfläche Landebahn Nordwest Flughafen Frankfurt / Main

Projekt:

Stadt Kelsterbach
Bebauungsplan Nr. 3/89 "Im Taubengrund", 1. Änderung

Plan:

Vorentwurf

Bearbeitet	Kn / Sp	18.07.11	Maßstab	1:1.000 (DIN A2)	Plan-Nr.:	VE
Gezeichnet	Sp	18.07.11	Projekt.-Nr.	PKO 10-017	Rev.:	B

FIRU Forschungs- und Informations-Gesellschaft für Fach- und Rechtsfragen der Raum- und Umweltplanung mbH

Bahnhofstraße 22 67655 Kaiserslautern Tel: +49 631 36245-0 Fax: +49 631 36245-99 firu-kl1@firu-mbh.de	Chausseestraße 29 10115 Berlin Tel: +49 30 288775-0 Fax: +49 30 288775-29 firu-berlin@firu-mbh.de	Schloßstraße 25 56068 Koblenz Tel: +49 261 914798-0 Fax: +49 261 914798-19 firu-ko@firu-mbh.de	Am Staden 27 66121 Saarbrücken Tel: +49 681 4038421 firu-sb@firu-mbh.de
---	---	--	--

www.firu-mbh.de